



 **AdBlue®**

HC

CO

PM

PM

PM

CO

NO_x

مكمل عوادم السيارات التي تعمل بالديزل

ما هو AdBlue ؟

هو مركب صناعي سائل مكون من 32.5% من اليوريا النقية و67.5% من المياه الخالية من المعادن، يستعمل هذا المركب في محركات الديزل الجديدة كمكمل تابع لعادم السيارة ليتحكم في نسب انبعاثات الغازات السامة (ومن أهمها أكسيد النيتروجين) الناتجة من احتراق وقود الديزل الخارجة من السيارة.

لماذا AdBlue ؟

لأن العالم الآن يواجه خطر الإحتباس الحراري وتغيرات المناخ، ولأن شركات مجموعة فولكس فاجن العالمية تعمل ليلاً ونهاراً لتوفر بيئة أفضل وأكثر أماناً لزيائنها، يأتي AdBlue كأحد الحلول المقدمة من الشركة العالمية لتحذ من الغازات السامة والانبعاثات التي تصدرها محركات الديزل وتلعب دوراً فعالاً في الحد من التلوث البيئي .

كيف يعمل AdBlue ؟

بعد أن تتم عملية الإحتراق في داخل محرك الديزل تنتقل الانبعاثات الناتجة عن احتراق وقود الديزل الى الكتاليست (أو مصفاة DPF تبعاً للطراز) حيث يأتي هنا دور مركب AdBlue الذي يتم ضخه تلقائياً بكميات مدروسة من قبل مهندسي التصنيع ليحدث بينه وبين الانبعاثات تفاعل كيميائي حراري يقوم على تفكيك 90% من أكسيد النيتروجين السام ليحوّله الى ماء ونيتروجين طبيعي.



من يتوجب عليه استعمال AdBlue ؟

جميع محركات الديزل التالية:

محرك سيارة كادي 2000 CC حيث تحتوي على خزان سعة 9 لتر يكفي لمسافة ما بين 5000-6000 كم تبعاً لأسلوب القيادة.

محرك سيارة كارافيل/ترانسبورت 2000 CC حيث تحتوي على خزان سعة 13 لتر يكفي لمسافة ما بين 5000-6000 كم.

محرك سيارة طوارق 3000 CC حيث تحتوي على خزان سعة 15 لتر يكفي لمسافة ما بين 5000-6000 كم.

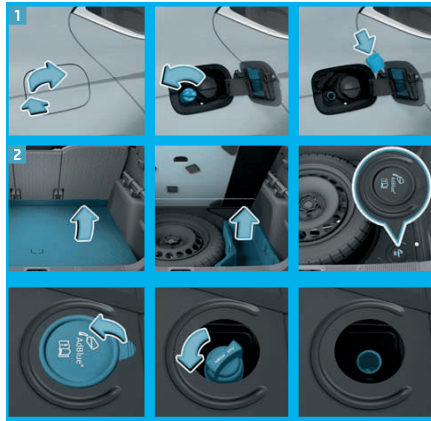
محرك سيارة أودي Q7 3000 CC حيث تحتوي على خزان سعة 23 لتر يكفي لمسافة ما بين 5000-6000 كم.

كيف يتم استعمال AdBlue ؟

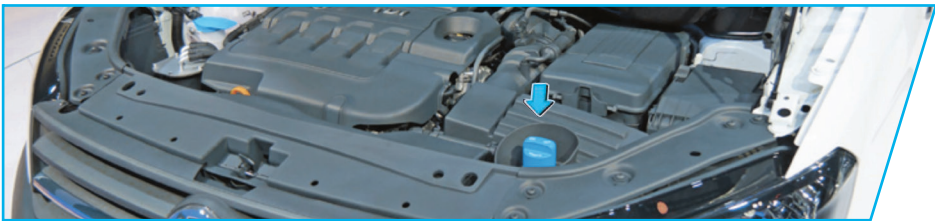
يتوافر مركب AdBlue في مراكز صيانة الشركة المتحدة لتجارة السيارات حيث يتم إضافته الى جدول الصيانة الدورية، وتحتوي معظم السيارات الجديد خزانات مخصصة له حسب التالي:

في الرقم (1) توجد فتحة مخزن الـ AdBlue بجانب فتحة الوقود باللون الأزرق.

في الرقم (2) تتواجد بجانب العجل الإضافي في المقصورة الخلفية.



أو في غرفة المحرك كما الصورة التالية.



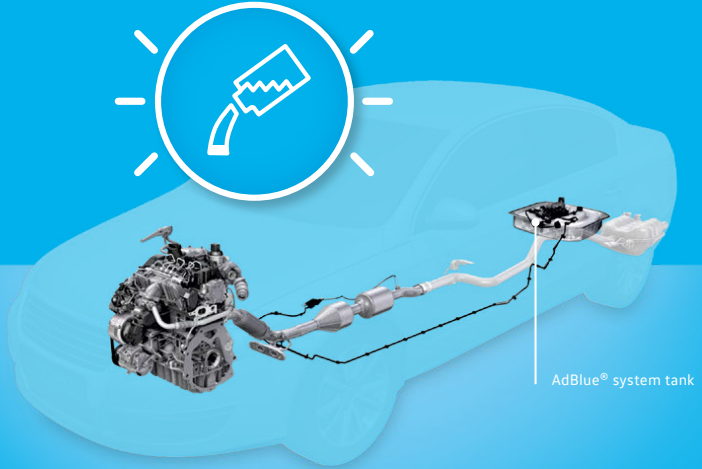
متى؟

يقوم حاسوب السيارة بمراقبة الخزان الإلكتروني و القيام بحساب المسافات والكميات الخاصة بـAdBlue و اظهار اشعارات للسائق بأهمية تزويد السيارة بـ AdBlue على ثلاثة مراحل:

- 1- انتبه لقد تبقى لك 2400 كم قبل نفاذ AdBlue.
- 2- احذر لقد تبقى لك 1000 قبل نفاذ AdBlue اتصل بمركز الصيانة لحجز موعد صيانة.
- 3- لم يتبقى لديك AdBlue في السيارة، قم بتعبئته الآن لكي تعمل السيارة، ملاحظة: السيارة تتوقف عن العمل في حال نفاذ AdBlue.

تأثير AdBlue ؟

كون تفاعل المركب مع الإنبعاثات يحدث ما بعد الإحتراق الداخلي في محرك السيارة فإن هذا يعني أنه لا يوجد لـ AdBlue أي تأثيرات على قوة أو أداء المحرك، أو أية تأثيرات أخرى تتعلق ببقية الأنظمة، يوجد له تأثير واحد وهو الحد من انبعاثات الغازات السامة .



facebook.com/UnitedMotorTrade



02 276 6062

02 225 2046

09 268 8808

بيت لحم شركة كوبرا
الخليل شركة السلام موتورز
طولكرم شركة الحسونة لتجارة العامة

الشركة المتحدة لتجارة السيارات
United Motor Trade Co. Ltd.
رام الله 022980481 نابلس 092341727
الرقم المميز 17 0 0 5 5 0 5 5 0